



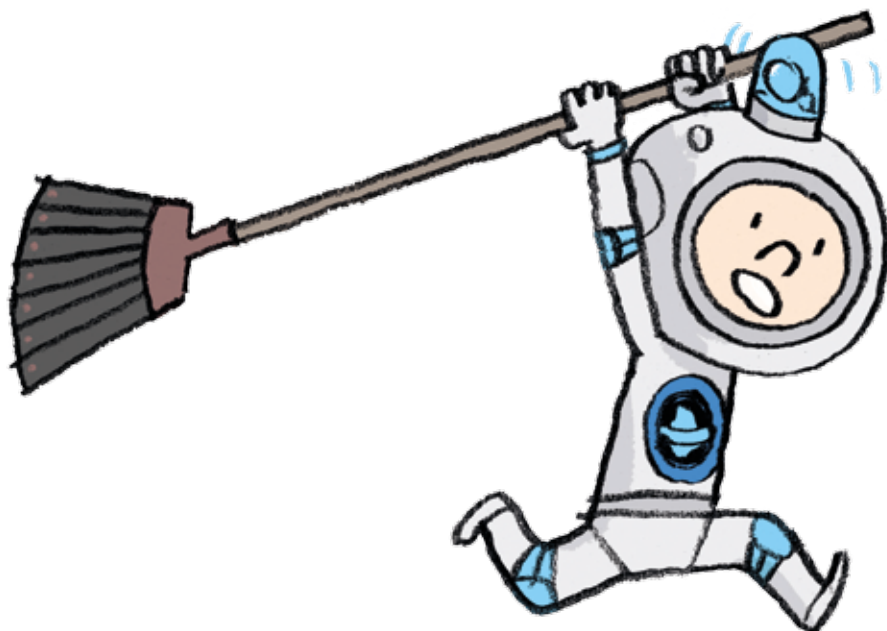
WER RENNT WENN'S BRENNT?

Die **Mitmachausstellung**
rund ums **Feuer** und die
Feuerwehr steht zum
Verleih

KONTAKT

Sie interessieren sich für die Ausstellung?
Gern machen wir Ihnen ein Angebot für
den Verleih.

Stadt- und Industriemuseum Rüsselsheim
Hauptmann-Scheuermann-Weg 4
65428 Rüsselsheim am Main
museum@ruesselsheim.de
Tel. 06142 83-2950
www.museum-ruesselsheim.de



stadt
und
industrie



„WER RENNT WENN 'S BRENNT?“ UNSERE MITMACH- AUSSTELLUNG RUND UMS FEUER UND DIE FEUER- WEHR STEHT ZUM VERLEIH



Feuer ist „ein guter Diener und ein schlechter Herr“, heißt es. Gezähmt, liefert es Wärme und Licht. Doch wehe, es gerät außer Kontrolle. In der Mitmachausstellung „Wer rennt, wenn's brennt“ können Kinder der jahrtausendealten Beziehung des Menschen zum Feuer nachspüren. In Deutschland sind momentan über eine Million Feuerwehrmänner und -frauen tätig. Die meisten von ihnen, fast 95 Prozent, arbeiten ehrenamtlich bei den Freiwilligen Feuerwehren. Bei einem Alarm – egal ob Tag oder Nacht – lassen sie alles stehen und liegen und eilen zum Einsatzort. Sie verdienen nichts dabei, nur unseren Respekt. Die Ausstellung hat die Nachwuchspflege zum Ziel und will zugleich diese Arbeit würdigen.

Sie bietet einen Blick hinter die Kulissen und macht die Besucher*innen mit Aufgaben und Arbeitsweise der Feuerwehr bekannt. Die einzelnen Themen wurden in interaktiven Stationen so aufbereitet, dass sie beim Ausprobieren, Spielen, Erkunden und Experimentieren von den Mädchen und Jungen eigenständig erarbeitet werden können. Nach dem Ausstellungsbesuch weiß jedes Kind, was im Brandfall zu tun ist und vielleicht ist bei dem einen oder der anderen dann auch der Funke übersprungen...



ECKDATEN

Zielgruppe: Kinder ab 6 Jahren (im Klassenverband, beim Ausflug mit der Familie)

Platzbedarf: ca. 220-250 qm, ein Lastenaufzug oder die ebenerdige Zufahrt zur Ausstellungsfläche sind von Vorteil, Stromanschlüsse für zwei Stationen

Ausstattung: 13 Aktivstationen, davon eine Medienstation, 1 Feuerlabor mit Ausstattung, 5 Leiterelemente mit kulturgeschichtlichen Hintergrundinformationen

Die Ausstellung benötigt Aufsicht und Betreuung (Versuchsanleitungen).

Aufbauzeit: ca. 5 Tage

Abbauzeit: ca. 4 Tage

Die Ausstellung wurde von der Agentur kura//mitmachausstellungen, Sabine Radel und Christine Kummer, zusammen mit dem Stadt- und Industriemuseum und dem Amt für Brandschutz Rüsselsheim entwickelt. Die Ausstellungsgestaltung stammt vom Büro Schwarz-Düser/Düser Museumsgestalter – Architekten.



DIE THEMEN

- Feuer und Flamme
Das brennt wie Zunder
- Bis der Funke überspringt: Feuer machen ohne Streichhölzer und die Kulturgeschichte des Feuers
- Wo lauern die Gefahren?
Feuer und Unfälle verhüten
- Feuerlabor: Experimente rund ums Thema Feuer
- Feuer löschen leicht gemacht: Einsatz für ein gut organisiertes Team
- Mehr als Brandbekämpfung – Feuerwehren in Aktion
- Von der Wache zum Brandherd: Hindernisparcours für Einsatzfahrzeuge (Medienstation)
- Bist Du fit? Was Feuerwehrleute drauf haben müssen
- Wo kommt das Wasser zum Löschen her?
- Jede Sekunde zählt: Wie man Notfälle meldet
- Kleidung und Ausrüstung von Feuerwehrleuten und Feuerwehr international



Begleitprogramm und lokale Spurensuche

Brandschutzpädagogik, Kinder- und Jugendarbeit, Öffentlichkeitsarbeit – dies alles sind auch Aufgaben der lokalen Feuerwehren. In der Regel sind die Kolleg*innen von den jeweiligen Ämtern oder die Ehrenamtlichen in den Vereinen begeistert, wenn ein Museum ihre Themen aufgreift und gern bereit, am Begleitprogramm mitzuwirken. Ein Rescueday am Museum, die Besichtigung der Feuerwachen, Talkrunden, ein Feuerwehrleute-Catwalk mit den verschiedenen Ausrüstungen – es gibt zahlreiche Möglichkeiten, die Arbeit der Wehren auszuleuchten. In vielen Sammlungen finden sich sprechende Objekte zur Geschichte der Feuerwehr, der bürgerschaftlichen Selbsthilfe und Spuren zum Teil verheerender Stadtbrände. Es bietet sich an, die Ausstellung mit einer lokalen Begleitspur zu ergänzen.

